

ZeroCal DIMA

Dosatori anticalcare per caldaie, con configurazione DIMA e allarme di livello



L'acqua utilizzata negli impianti idrici contiene disciolta una certa quantità di sali di calcio e di magnesio che ne costituiscono la durezza. Riscaldando l'acqua, la durezza dà origine ad una reazione chimica con formazione di carbonato di calcio e magnesio (calcare) e anidride carbonica. Il carbonato di calcio precipita dando origine a incrostazioni su impianti e scambiatori mentre l'anidride carbonica genera effetti corrosivi all'interno dell'impianto. È necessario pertanto trattare l'acqua installando apparecchiature anticalcare e anticorrosione quali i dosatori proporzionali (UNI 8065).

Il dosaggio di prodotti a base di polifosfati, in misura proporzionale al passaggio dell'acqua (4 p.p.m.), non altera le caratteristiche di potabilità dell'acqua, mantiene solubili gli elementi che altrimenti precipiterebbero formando incrostazioni e protegge dai fenomeni di corrosione. L'installazione, semplicissima, può essere effettuata a monte dell'impianto idrico, di caldaie o boilers e a monte di lavatrici e lavastoviglie.

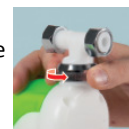
ZeroCal DIMA - Caratteristiche

I dosatori ZeroCal DIMA sono dosatori anticalcare per caldaie e scambiatori di calore. La forma ergonomica e gli attacchi orientabili e bidirezionali rendono l'installazione facile e veloce; gli speciali attacchi DIMA permettono di installare questi dosatori anche in spazi ristretti tra il muro e la caldaia. Gli ZeroCal DIMA non necessitano di alimentazione elettrica e sono dotati di segnalatore acustico e visivo che avvisa quando è ora di effettuare la ricarica del prodotto liquido anticalcare (led giallo) e quando è ora di sostituire le batterie (led rosso). I dosatori ZeroCal DIMA sono realizzati in polietilene e materiali plastici per uso potabile. La confezione comprende una ricarica di ZeroCal DOSE.

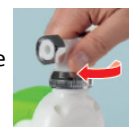
ZeroCal DIMA - Installazione

- Dopo aver tolto la linguetta di attivazione, montare il dosatore su tubazioni orizzontali effettuando le seguenti operazioni:

1. Svitare la ghiera di blocco alla base dell'attacco DIMA



2. Ruotare l'attacco DIMA di 90° e riavvitare la ghiera di blocco

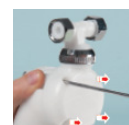


- Qualora si intenda montare il dosatore su tubazioni verticali, dopo aver tolto la linguetta di attivazione, effettuare le seguenti operazioni:

1. Togliere la cover



2. Svitare le 4 viti



3. Ruotare il bulbo



4. Riavvitare le 4 viti e riposizionare la cover



N.B. Per il dettaglio su come ricaricare il prodotto anticalcare e sostituire la batteria, si rinvia al manuale d'uso e manutenzione di ZeroCal.

Apparecchiatura per il trattamento di acque potabili conf. al Dm 25/2012

ZeroCal DIMA

Dosatori anticalcare per caldaie, con configurazione DIMA e allarme di livello

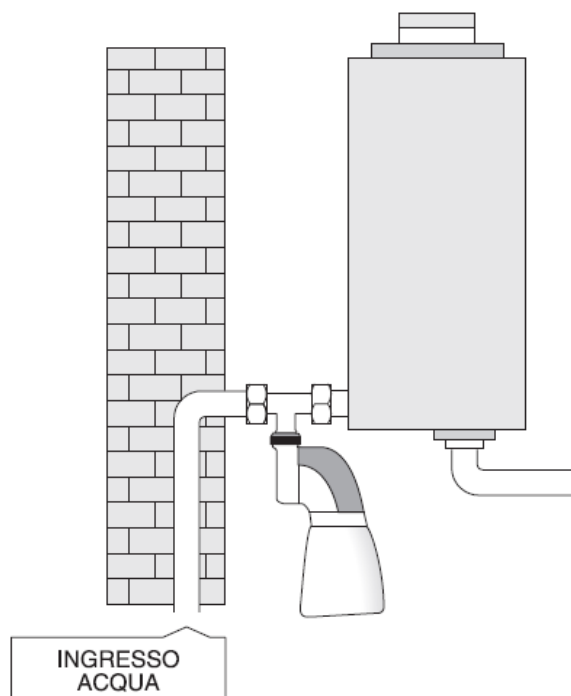
Dati tecnici

CODICE	ARTICOLO	ATTACCHI	PORTATA di ESERCIZIO min-max ($\Delta P=0,5$ bar)	PRESSIONE	DOSAGGIO ZEROCAL DOSE	SERB.	MATERIALE (pompa/serbatoio)	BATTERIA	DIMENSIONI (lxhxz)	INTERASSE
105.076.00	ZEROCAL DIMA 1/2"	1/2-1/2" f	0,16-0,6m ³ /h	1,5÷6 bar	~30 mg/l	680 ml	POM/PE	3V Litio CR 2032	11x26x14 cm	25 cm
105.076.50	ZEROCAL DIMA 1/2" - 3/4"	1/2" - 3/4" f	0,16-0,6m ³ /h	1,5÷6 bar	~30 mg/l	680 ml	POM/PE	3V Litio CR 2032	11x26,5x14 cm	25 cm

Ricariche anticalcare

CODICE	ARTICOLO
107.019.10	ZeroCal DOSE – Confezione da 4 flaconi da 500 ml

Schema installazione



Montaggio orizzontale



Montaggio verticale



ZeroCal DIMA

Dosatori anticalcare per caldaie, con configurazione DIMA e allarme di livello

Descrizione per offerte e capitolati

ZeroCal DIMA. Fornitura e posa in opera di dosatore anticalcare tipo ZeroCal DIMA, per il trattamento anticalcare di caldaie e scambiatori di calore con dosaggio automatico del prodotto liquido ZeroCal DOSE, configurazione DIMA e allarme acustico-visivo di esaurimento ricarica e batterie, nel rispetto delle normative vigenti.

La fornitura comprende:

- Serbatoio in polietilene e pompa in resina acetica
- Raccordi girevoli
- n. 1 ricarica di ZeroCal DOSE
- Manuale istruzioni d'uso